

Name	Startnummer	Startrang Samstag	Startrang Sonntag



## Handout für Piloten 25. Bärenpokal 2007 - Die Althofdrachen

### Wichtige Informationen

---

Anmeldung	Samstag und Sonntag bis 10:00 Uhr bei der Kasse im Zelt.
Briefing	Samstag und Sonntag um 10:00 Uhr vor dem Zelt.
Siegerehrung	Sonntag gegen 18:00 Uhr auf der Bühne im Zelt.
Klassen	Es gibt zwei Wertungsklassen. Die Geräteklasse ‚flexibel‘ FAI1 und die Geräteklasse ‚starr‘ FAI5. Die Flugaufgaben sind für beide Klassen identisch. In der Klasse ‚flexibel‘ FAI1 werden die Zeiten der Drachen mit Turm gegenüber den turmlosen Drachen mit -15% angepasst.
Start	Bei Westwind wird mit dem Aufbau um 10:30 Uhr am Tannschach in dem markierten Bereich begonnen. Der Weg zum Startplatz wird erst kurz vor dem Start freigegeben. Die weiteren Durchgänge werden per Windschlepp am LP gestartet. Bei Ostwind wird der Wettbewerb von der Winde aus gestartet.
Startgeld	Das Startgeld beträgt Euro € 15,00 pro Pilot und ist bei der Anmeldung zu entrichten. Mit dem Startgeld sind alle Startgebühren auch für den Windschlepp abgegolten. Ebenso die Auffahrt mit Drachentransport und ein Drachenfliegerfrühstück am Sonntag. Sollte wetterbedingt der Wettbewerb nicht stattfinden, werden die Startgelder zurückerstattet.
Transport	Der Transport der Fluggeräte erfolgt durch den Veranstalter. Die Piloten sind für das Aufladen selbst verantwortlich. Es werden nur die Fluggeräte transportiert deren Pilot mit anwesend ist.
Startreihenfolge	Bei der Anmeldung bekommt jeder Teilnehmer eine Startnummer zugeteilt. Durch ein Losverfahren wird zusätzlich die Startreihenfolge für jeden Wettbewerbstag festgelegt. Die Auslosung findet jeweils am Landeplatz beim ersten Briefing um 10:00 Uhr statt.
Startfenster	Je nach Pilotenanzahl wird je Durchgang ein Startfenster festgelegt. Für Piloten, die in diesem Zeitraum nicht gestartet sind, wird dieser Durchgang nicht gewertet.

## Flugaufgaben

---

Aufgaben Je nach Wetterlage wählt der Wettbewerbsleiter aus den drei folgenden Aufgaben:

**1. FAI Dreieck mit drei Wendepunkten**

**2. Speedrun mit einem Wendepunkt**

**3. Zeitflug von maximal 10 Minuten**

**Bei keiner der Aufgaben darf das FESTZELT in geringer Höhe oder im Landeanflug überflogen werden!**

Dokumentation Das Überfliegen der Wendepunkte wird von den Piloten mit GPS-Geräten dokumentiert. Die mit der Startnummer des Piloten versehenen GPS-Geräte (Maxpunkte V5.1 kompatibel) können nach dem letzten GPS-Flug am Landeplatz zur Auswertung abgegeben werden.

## Punktevergabe

---

FAI Dreieck Schnellster Pilot, 3 Wendepunkte 750 Punkte  
Langsamster Pilot, 3 Wendepunkte 650 Punkte

Schnellster Pilot, 2 Wendepunkte 500 Punkte  
Langsamster Pilot, 2 Wendepunkte 400 Punkte

Schnellster Pilot, 1 Wendepunkt 250 Punkte  
Langsamster Pilot, 1 Wendepunkt 150 Punkte

Alle anderen Piloten erhalten Punkte entsprechend Ihrer Flugzeit zwischen diesen Minimal- und Maximalpunktwerten.  
Zeitlimit: Gewertet werden nur Flüge, die die maximale Flugzeit nicht überschreiten. Diese wird beim Briefing vor jeder Aufgabe festgelegt.

Speedrun Schnellster Pilot, 1 Wendepunkt 250 Punkte  
Langsamster Pilot, 1 Wendepunkt 150 Punkte

Alle anderen Piloten erhalten Punkte entsprechend Ihrer Flugzeit zwischen diesen Minimal- und Maximalpunktwerten.  
Zeitlimit: Gewertet werden nur Flüge, die die maximale Flugzeit nicht überschreiten. Diese wird beim Briefing vor jeder Aufgabe festgelegt.

Zeitflug Flugzeit in Minuten \* 120 Punkte maximal 1200 Punkte

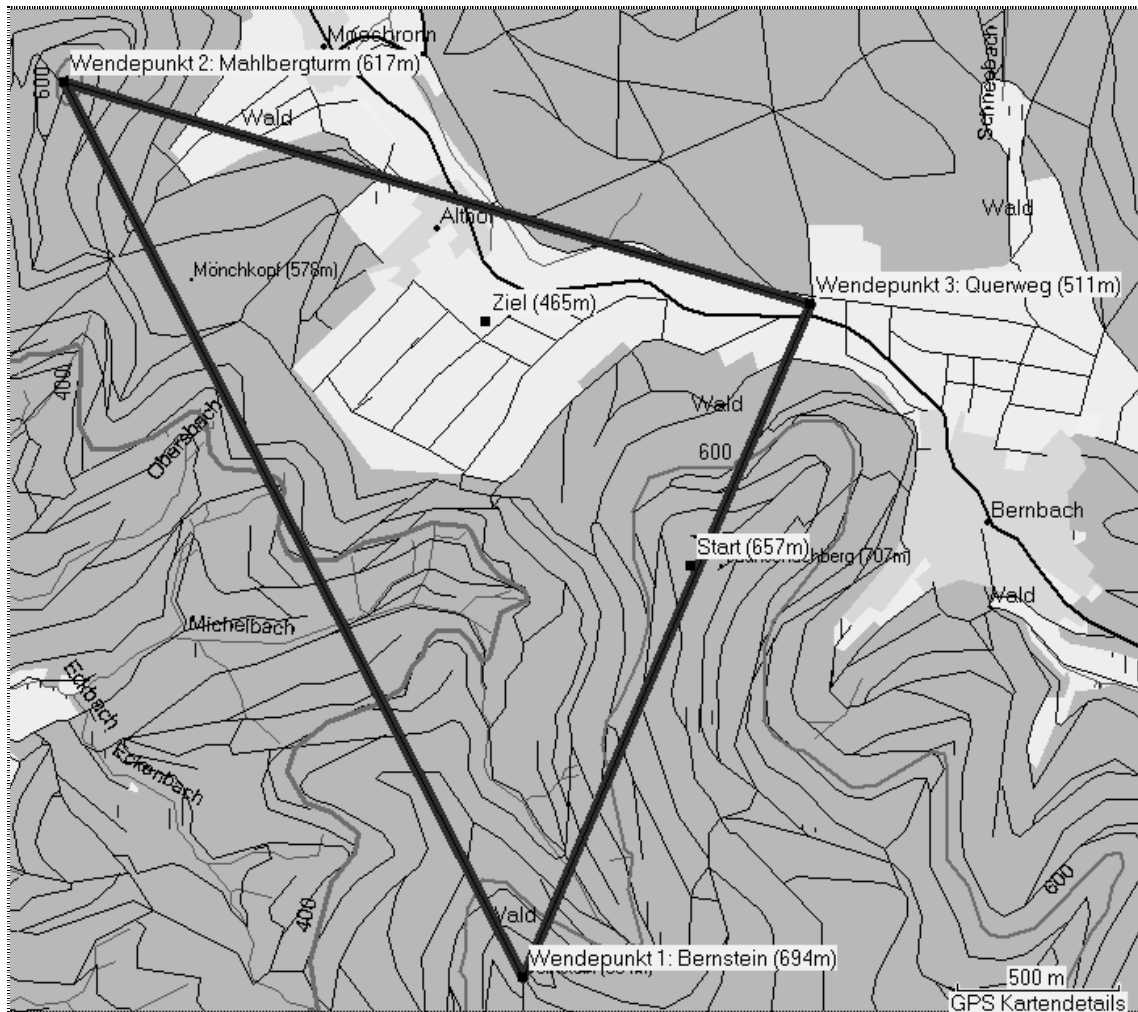
Bei einer Flugzeit von 10 Minuten wird die Maximalpunktzahl erreicht. Zeitlimit: Gewertet werden nur Flüge die 20 Minuten Flugzeit nicht überschreiten.

Landung Punkte für die Landung werden vergeben, wenn die Landung stehend, ohne Absetzen und Bodenberührung des Gerätes in einem der vorgegebenen Sektoren erfolgt:

Sektor	<	-4	-3	-2	-1	0	+1	+2	+3	+4	>
Punkte	0	50	100	200	300	500	300	200	100	50	0

**Es werden nur die Flüge gewertet, deren Landung auf dem LANDEPLATZ stattfindet!**

## Übersichtskarte FAI Dreieck



Quelle: Garmin MapSource, Topo Deutschland

### Koordinaten der Wendepunkte für FAI Dreieck und Speedrun

(WGS 84, Breite/Länge HDDD°MM'SS.S")

Wegpunkte	Beschreibung	Position
Start (657m)	Naturstart Althofdrachen	N048°49'19.9" E008°24'12.2"
Wendepunkt 1 (694m)	Bernstein (Felsen)	N048°48'38.6" E008°23'46.7"
Wendepunkt 2 (617m)	Mahlbergturm (Aussichtsturm)	N048°50'08.6" E008°22'36.8"
Wendepunkt 3 (511m)	Querweg (Mittlere Sitzbank)	N048°49'46.3" E008°24'30.5"
Ziel (465m)	Landwiese Althofdrachen	N048°49'44.5" E008°23'40.9"

FAI Dreieck	Entfernung
Wendepunkt 1 - Wendepunkt 2	3.13 km
Wendepunkt 2 - Wendepunkt 3	2.41 km
Wendepunkt 3 - Wendepunkt 1	2.28 km

perfect start...happy landing!